

Důležité informace pro naše zákazníky

Tým letiště PRAHA/Vodochody

Aero



Děkujeme, že jste si udělali čas na tuto prezentaci. Rádi bychom vás informovali o tom, co je nového na našem letišti, o aktuálně probíhajících projektech a naší strategii do budoucna. Vaše spokojenost a zpětná vazba je pro nás velmi důležitá!

Cílem letiště PRAHA/Vodochody je:

- I.** Zajištění bezpečného a efektivního provozu, neustálé zkvalitňování služeb a budování infrastruktury pro zákazníky v oblasti business aviation a leteckého výcviku; a
- II.** Vzhledem k charakteru letiště rovněž zabezpečení provozu továrních letadel AERO Vodochody AEROSPACE a.s.

Obsah prezentace



- Prodloužení provozní doby
- Obnova letištní infrastruktury
- Zimní provoz
- Projekty a rozvoj letiště – 2025
- Dočasné výluky letiště – 2025
- SRA – dočasné omezení
- Nový ceník, dotazník spokojenosti a příprava nového webu
- Letové provozní služby LKVO
- Bezpečnostní opatření pro provoz mimo provozní dobu letiště

Provozní doba



Aero

I. Současný provoz letiště

- Letiště v současnosti provozujeme v režimu HX, a to převážně v pracovních dnech od **08:00 do 16:00 LT**.
- Neustále pracujeme na zajištění **prodloužení provozní doby**, především navyšováním počtu odborně způsobilého personálu.

II. Plán rozšíření provozní doby

- V **Q4 2025** plánujeme prodloužit provozní dobu, a to **PO–PÁ od 08:00 do 18:00 LT**.
- Tímto krokem Vám budeme moci nabídnout **větší kapacitu a vyšší flexibilitu** při plánování leteckých činností.

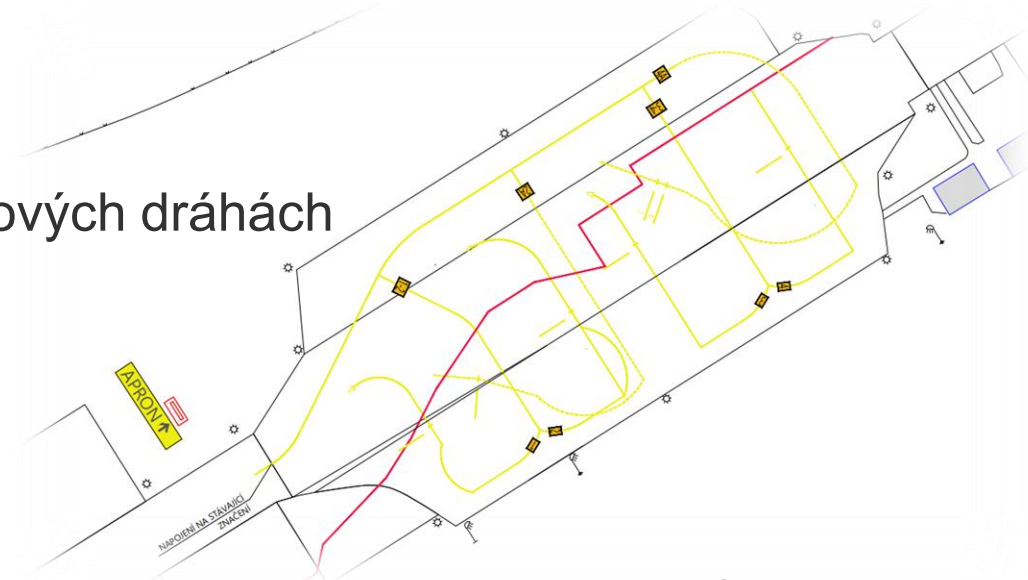
Obnova letištní infrastruktury

I. Probíhající práce

- Celoplošné čištění a oprava provozních ploch letiště
- Obnova vodorovného dopravního značení na pojezdových dráhách

II. Plánované aktivity v Q1 a Q2 2025

- Kompletní obnova vodorovného značení:
 - Dráha **10/28**
 - Odbavovací plocha: **APN W** – vznik přehledných parkovacích stání pro bezpečnější a efektivnější řízení pohybu letadel
- Kompletní obnova letištních informačních a příkazových znaků



Zimní provoz



I. Rozšíření kapacit zimní údržby letiště

- V letošním roce byly pořízeny dva stroje značky MAN s funkcemi:
 - Shrnování sněhu.
 - Zametání dráhy.
 - Funkce foukání horkého vzduchu – umožňuje rychlé a účinné odstraňování ledových nánosů.

II. Udržení provozu letiště i během náročných zimních podmínek

- Tato technika nám umožní:
 - Efektivně a spolehlivě čelit nástrahám zimy.
 - Zajistit pro Vás **bezpečný a plynulý chod letiště**, i za nejnáročnějších povětrnostních podmínek.



Projekty a rozvoj letiště v roce 2025



I. Pořízení nového systému pro účely řízení letového provozu

- Tento špičkový systém bude implementován v průběhu roku 2025 a umožní nám nadále poskytovat **bezpečné a kvalitní letové provozní služby** pro naše zákazníky.

II. Vybudování nového zázemí pro posádky a cestující

- Plánované dokončení: **před letní sezónou 2025.**
- Nabídneme Vám prostornější a komfortnější zázemí pro cestující a posádky letadel.

III. Výstavba hangáru

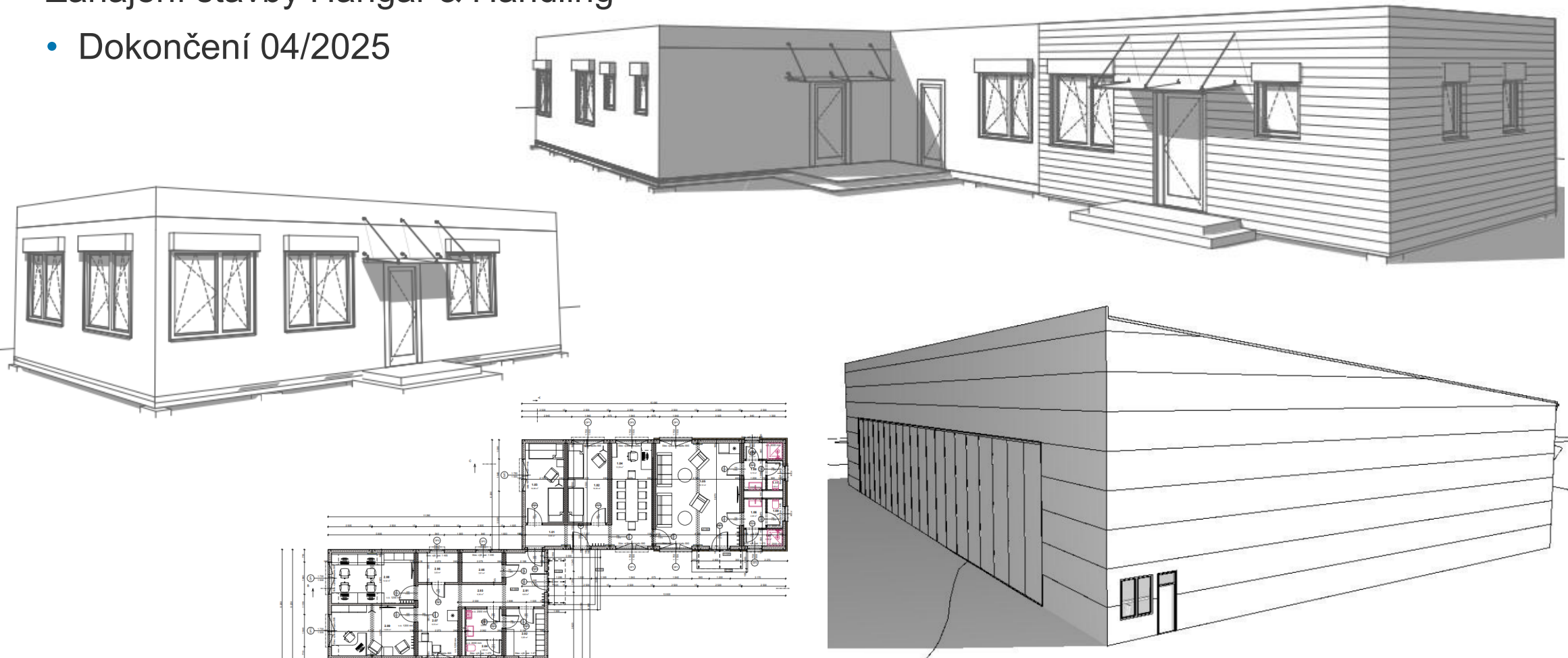
- Termín: **Q2 2025.**
- Nový hangár s rozlohou **1700 m²** nabídne:
 - **Parkovací stání:** krátkodobý i dlouhodobý nájem.
 - **Nové handlingové služby:** pushback, obsluha toalet, doplnění pitné vody.

Projekty a rozvoj letiště v roce 2025



Zahájení stavby Hangár & Handling

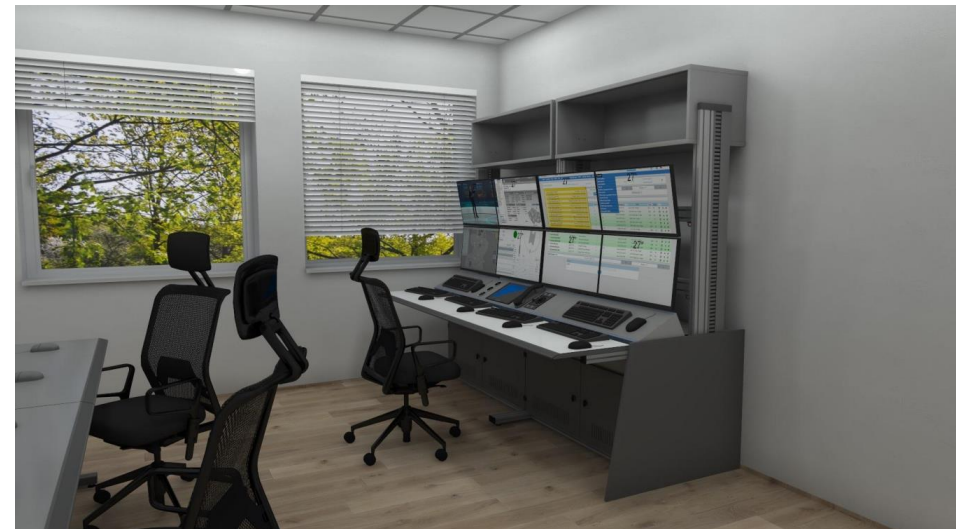
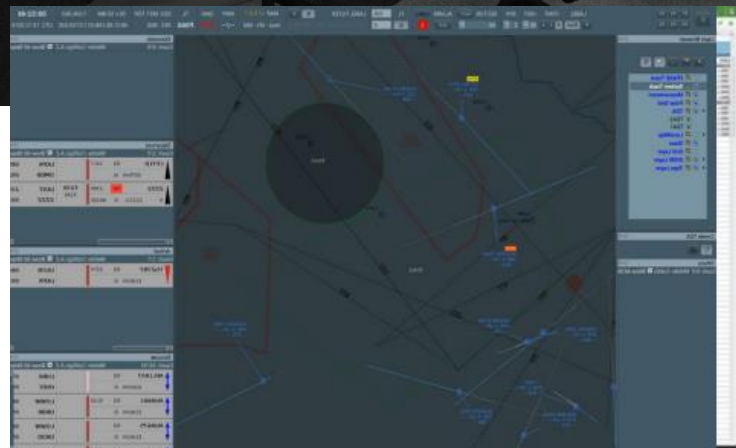
- Dokončení 04/2025



Projekty a rozvoj letišť v roce 2025



Zahájení výměny ATM Systému



Dočasné výluky letiště v roce 2025

Aero

I. Předpokládaný termín 05. – 18. 05. 2025

- I. ETAPA - výměna systému pro účely řízení letového provozu
- Kompletní obnova VDZ na RWY 10/28 a APN W
- Kompletní obnova letištních informačních a příkazových znaků

II. Předpokládaný termín 28. 07. – 10. 08. 2025

- II. ETAPA - výměna systému pro účely řízení letového provozu



Přesný datum výluky bude vydán zprávou NOTAM a bude s Vámi komunikován prostřednictvím pracoviště letištních a handlingových služeb letiště LKVO

SRA (Security Restricted Area) – dočasné omezení



Dovolujeme si Vás informovat, že v současné době není možné na letišti LKVO odbavovat letadla s MTOW vyšší než 15 tun v kategorii „obchodní letecká doprava“. Toto omezení je způsobeno probíhajícími úpravami SRA, které jsou nezbytné pro splnění legislativních požadavků.

Na zprovoznění SRA intenzivně pracujeme s nejvyšší prioritou a očekáváme obnovení možnosti odbavení letadel s vyšší hmotností (nad 15 t) v druhé polovině roku 2025.

Rádi bychom zdůraznili, že toto omezení neplatí pro:

- Vrtulníky
- Lety státní, vojenské a lety pro potřeby donucovacích orgánů
- Protipožární lety
- Lety pro potřeby zdravotnických, pohotovostních nebo záchranných služeb
- Lety pro potřeby výzkumu a vývoje
- Lety pro účely leteckých prací
- Lety pro potřeby humanitárních pomocí
- Lety provozované leteckými dopravci, výrobci letadel nebo společnostmi provádějícími údržbu, nepřevážející ani cestující či zavazadla, ani náklad či poštovní zásilky (base training, soukromé lety, ...)

Děkujeme Vám za pochopení a trpělivost

Nový ceník, dotazník spokojenosti a příprava nového webu



I. Nový letištní ceník

- Rádi bychom Vás informovali, že od **28. 11. 2024** je v platnosti nový letištní ceník.
- Ceník je dostupný na tomto odkaze: [Cenik_LKVO_platnost-od-28.11.2024_CZ-1.pdf](#)

II. Nový dotazník spokojenosti

- Zároveň jsme vytvořili dotazník spokojenosti, který nám umožní pružně reagovat na Vaše případné názory a podněty k poskytování služeb ATS a provozu letiště.
- Dotazník je dostupný na našich současných webových stránkách: <https://www.aero.cz/letiste/>

III. Příprava nových webových stránek

- V současnosti intenzivně pracujeme na tvorbě nových webových stránek letiště.
 - O spuštění nového webu Vás budeme včas informovat.
- Prostřednictvím nového webu Vám nabídneme:
 - Aktuality, moderní a intuitivní rozhraní pro lepší uživatelskou zkušenost.
 - Přehledné a snadno dostupné informace pro piloty, charterové společnosti i letecké školy.


Letové provozní služby LKVO



I. Sloty na výcvik

- Rádi bychom požádali o dodržování naplánovaných slotů, abychom zajistili plynulý provoz pro všechny zákazníky.
- Prosíme o plánování slotů pouze na skutečně očekávanou dobu. Pokud například plánujete výcvik na 1 hodinu, doporučujeme neblokovat čas navíc.
- Prosíme, aby začátek slotu odpovídal času zahájení výcviku, nikoliv času vzletu.

II. Tovární provoz

- Děkujeme, že využíváte služeb ATS LKVO.
- Rádi bychom připomněli, že vzhledem k charakteru továrního provozu společnosti AERO Vodochody AEROSPACE a.s. může v některých případech dojít ke zdržení nebo přerušení výcvikového letu.
- Velmi si vážíme pochopení a respektu vůči specifickým potřebám zkušebních letů AERO.
- Tým TWR k dispozici na  : **twr@aero.cz**

Bezpečnostní opatření pro provoz mimo provozní dobu letiště



Vážení zákazníci,

v poslední době jsme zaznamenali zvýšený provoz na letišti LKVO a v jeho těsné blízkosti mimo provozní dobu. **Upozorňujeme, že mimo provozní dobu na letišti probíhá údržba provozních ploch a zařízení a personál letiště se pohybuje právě ve zmiňovaných oblastech.**

Z výše uvedených důvodů Vás důrazně žádáme o **dodržování bezpečných výšek letu** nad letištěm a v jeho okolí.

Vaše spolupráce je zásadní pro zajištění bezpečnosti i mimo provozní dobu letiště.


Děkujeme za pochopení a dodržování tohoto opatření.


Dáváme na vědomí, že pokud došlo k bezpečnostní události nebo pokud se vyskytla potenciálně nebezpečná situace či podmínky, které by mohly ovlivnit bezpečnost na LKVO, vyplňte prosím formulář „Bezpečnostní hlášení“, který je dostupný na současných webových stránkách letiště LKVO: <https://www.aero.cz/letiste/#objednavka>.

Těšíme se na Vás a na slyšenou na frekvenci!

V případě jakýchkoli dotazů jsme Vám k dispozici:

 : +420 731 135 187

 : +420 255 762 623

 : handling@aero.cz

Zajímají nás Vaše názory a podněty:

- Dotazník spokojenosti je pro Vás dostupný zde: <https://www.aero.cz/letiste/#objednavka>